

Orientações para configuração do redirecionamento de ligações do ramal do plantão e configuração do Whatsapp Business a partir de um número de telefone fixo

1. Redirecionamento de ligações do ramal do plantão

1.1 Programação

Para configuração do redirecionamento de ligações do telefone fixo do plantão para um telefone celular, utilize qualquer ramal do PJSC e digite:

*31 + ramal plantão + número para siga-me

Após a discagem aguarde o áudio de confirmação: "Encaminhamento Ativado".

Exemplo: O ramal de plantão de São José 5499 (o ramal deve ser discado com 10 dígitos: 4832875499) e o telefone celular para siga-me deste ramal é 48999991111. Assim, deve-se discar:

*3148328754999948999991111

OBSERVAÇÕES:

-Adequar o exemplo acima para a realidade da comarca;
-O ramal para programação do siga-me pode estar instalado no computador do plantão ou pessoal do servidor, o TSI de sua comarca poderá orientar a instalação deste.

1.2 Consulta de Redirecionamento

Para consultar se existe redirecionamento de ligações do telefone fixo do plantão para um telefone celular, utilize qualquer ramal do PJSC e digite:

*32 + ramal plantão.

Exemplo: O ramal de plantão da Capital é 5499 (o ramal deve ser discado com 10 dígitos: 4832875499). Assim, deve-se discar:

*324832875499

OBSERVAÇÃO: Adequar o exemplo acima para a realidade da comarca.

1.3 Desprogramar o Redirecionamento

Para desprogramar o redirecionamento de ligações do telefone fixo do plantão para um telefone celular, utilize qualquer ramal do PJSC e digite:

*33 + ramal plantão.

Exemplo: O ramal de plantão da Capital é 5499 (o ramal deve ser discado com 10 dígitos: 4832875499). Assim, deve-se discar:

*334832875499

OBSERVAÇÃO: Adequar o exemplo acima para a realidade da comarca.

2. Configuração do WhatsApp Business

O WhatsApp Business é uma versão do popular aplicativo de mensagens voltada para a comunicação empresarial, que pode ser usado a partir do celular particular, ainda que exibindo ao interlocutor um número de telefone fixo.

Essa solução foi adotada como uma ferramenta de comunicação institucional por não ter custos, conforme decisão da Presidência no processo administrativo n. 0056846-37.2019.8.24.0710. Ela permite ao usuário ocultar o número pessoal ao contatar usuário, advogado ou cidadão, utilizando um número institucional. Além disso, possui algumas funções extras, como horário de atendimento e mensagens de saudação e ausência, entre outras coisas.

É extremamente importante configurar a confirmação em duas etapas para aumentar a segurança, já que outra pessoa pode ter acesso ao mesmo número de telefone fixo e também poderá usar o aplicativo e acessar o seu conteúdo. A confirmação em duas etapas cria um código que será exigido no caso de nova instalação.

Ainda, é primordial o entendimento de que, mesmo vinculando o aplicativo ao número de telefone fixo, continua sendo necessário que o aparelho celular onde ele está instalado tenha uma conexão ativa à internet para o seu funcionamento.

Realize os passos a seguir para configurar o Whatsapp Business no número de telefone fixo e habilitar a confirmação em duas etapas. As orientações descritas têm como base o sistema operacional Android, mas os passos são muito semelhantes no sistema iOS.

Maiores informações sobre o uso do aplicativo podem ser obtidas diretamente no manual, disponível em <https://faq.whatsapp.com>.

1. Instale o aplicativo no aparelho celular.



WhatsApp Business

WhatsApp Inc.

4,3★

1 mi avaliações

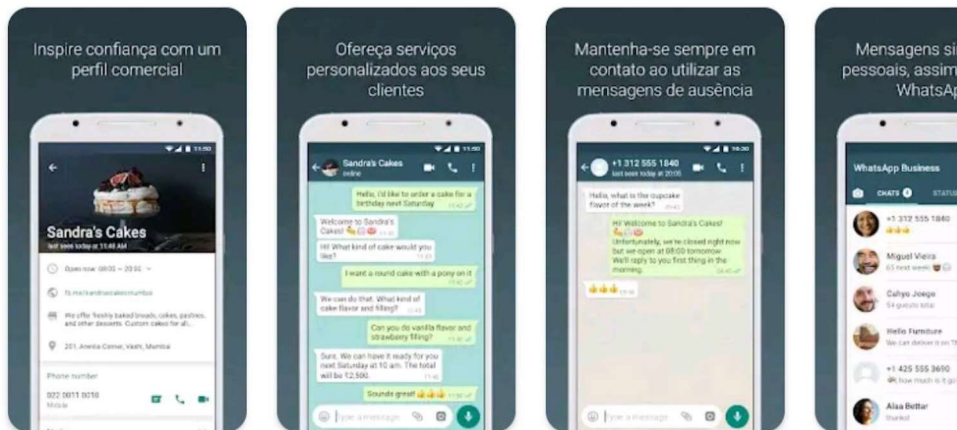


24 MB



Classificação Livre ⓘ

Ma



Sobre este app



Uma ferramenta simples para facilitar a interação entre empresas e clientes.

Comunicação

Número 4: Principais apps grat

2. Abra o aplicativo e selecione **CONCORDAR E CONTINUAR**.

WhatsApp Business

Uma forma simples, segura e confiável
para as empresas se conectarem com
seus clientes



Toque em "CONCORDAR E CONTINUAR" para aceitar os
[Termos de Serviço](#).
Não tem uma empresa? Conheça o [WhatsApp Messenger](#).

CONCORDAR E CONTINUAR



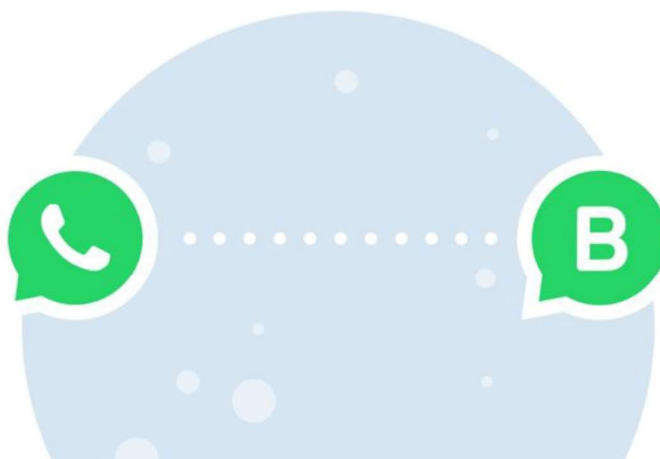
PODER JUDICIÁRIO
TRIBUNAL DE JUSTIÇA
de Santa Catarina

Diretoria-Geral Administrativa
Diretoria de Tecnologia da Informação

3. Selecione a opção **USAR OUTRO NÚMERO**

Usar +55 [REDACTED]
para o WhatsApp Business?

Seu histórico de conversas e de arquivos de mídia serão automaticamente transferidos para o WhatsApp Business.



USAR +55 [REDACTED]

USAR OUTRO NÚMERO



PODER JUDICIÁRIO
TRIBUNAL DE JUSTIÇA
de Santa Catarina

Diretoria-Geral Administrativa
Diretoria de Tecnologia da Informação

4. Na tela seguinte, digite o **número do telefone fixo, com DDD**, selecione **AVANÇAR** e confirme.

Confirme seu número



O WhatsApp enviará uma mensagem SMS (sujeita a cobranças da sua operadora) para confirmar seu número de telefone. Insira o código do país e seu número de telefone:

Brasil ▼

+ 55

AVANÇAR



PODER JUDICIÁRIO
TRIBUNAL DE JUSTIÇA
de Santa Catarina

Diretoria-Geral Administrativa
Diretoria de Tecnologia da Informação

5. Como não é possível receber uma mensagem de texto, selecione a opção **Me ligue**. É importante estar junto ao aparelho cujo número está configurado ou àquele em que o siga-me foi habilitado para receber a ligação de confirmação. **Atenda a ligação** e insira no campo correspondente o código de 6 dígitos que será fornecido.

Confirmar +55 [REDACTED]



Aguardando para detectar automaticamente um SMS enviado para +55 [REDACTED]. [Número errado?](#)

Insira o código de 6 dígitos

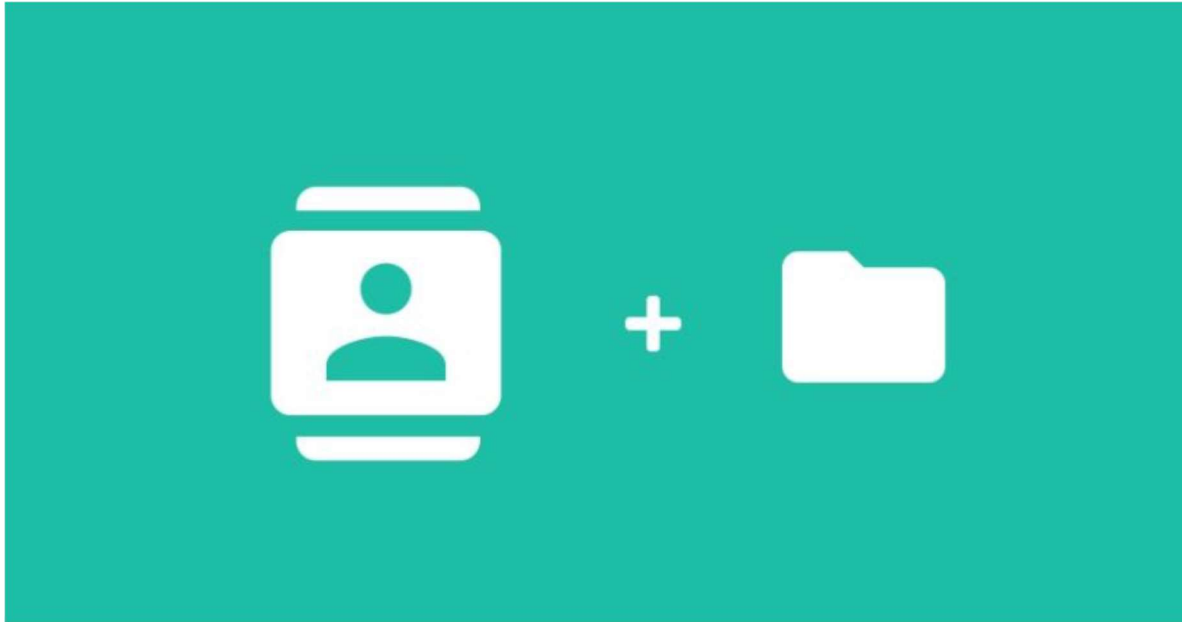


Reenviar SMS

59:52



6. Selecione a opção **CONTINUAR** para permitir acesso aos contatos e em seguida clique em **PERMITIR**, quando for solicitado.



Para localizar e restaurar seu backup do Google Drive, permita que o WhatsApp acesse seus contatos, fotos, mídia e arquivos do seu aparelho.

AGORA NÃO

CONTINUAR

7. Forneça as informações pessoais ou profissionais que desejar, como nome, descrição e foto. Após, selecione **AVANÇAR**.

Crie seu perfil comercial

Ajude os clientes a conhecerem sua empresa.



Tribunal de Justiça



Serviço Público

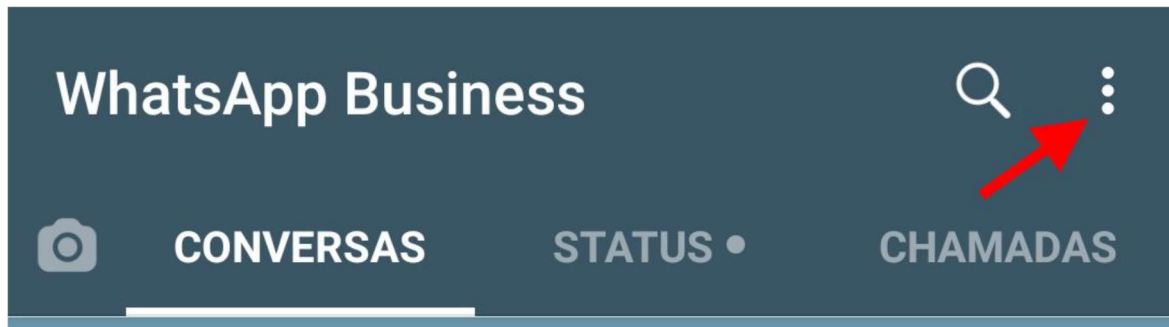


Descrição

AVANÇAR

A seguir o aplicativo estará disponível e os próximos passos devem ser seguidos para configurar a confirmação em duas etapas.

8. Selecione o ícone dos três pontos, como na imagem abaixo, para abrir as **Configurações** e selecione **Conta**.



Tribunal de Justiça

Hey there! I am using WhatsApp.



Configurações da empresa

Perfil, estatísticas, ferramentas de mensagem



Conta

Privacidade, segurança, mudar número



Conversas


Tema, papéis de parede, histórico de conversas

9. Selecione a opção **Confirmação em duas etapas**.




 Privacidade

 Segurança

 Confirmação em duas etapas

 Mudar número

 Solicitar dados da conta

 Apagar minha conta

10. Selecione a opção **ATIVAR**.

← Confirmação em duas etapas



Para mais segurança, habilite a confirmação em duas etapas, que solicitará um PIN quando você registrar o seu número de telefone com o WhatsApp novamente.

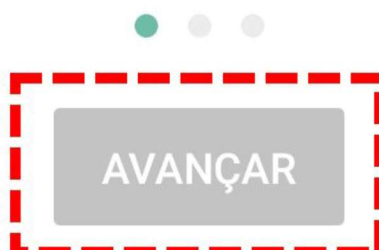
ATIVAR

11. Informe um código de 6 dígitos de sua escolha e selecione **AVANÇAR**. Em seguida digite novamente o mesmo código e selecionar **AVANÇAR**.

← Confirmação em duas etapas

Insira um PIN de 6 dígitos que será solicitado quando você registrar seu número de telefone no WhatsApp:

→ * * * * *



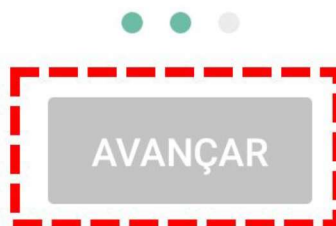
12. Informe um endereço de e-mail e selecione **AVANÇAR**. Em seguida confirme o e-mail digitando-o novamente e selecione **SALVAR**.

← Confirmação em duas etapas

Adicione um endereço de e-mail à sua conta para redefinir seu PIN caso você o esqueça e para proteger sua conta. **Pular**.



E-mail



13. Selecione **CONCLUÍDO** e a confirmação em duas etapas está finalizada.

Maiores informações sobre o uso do aplicativo podem ser obtidas diretamente no manual, disponível em <https://faq.whatsapp.com>.