



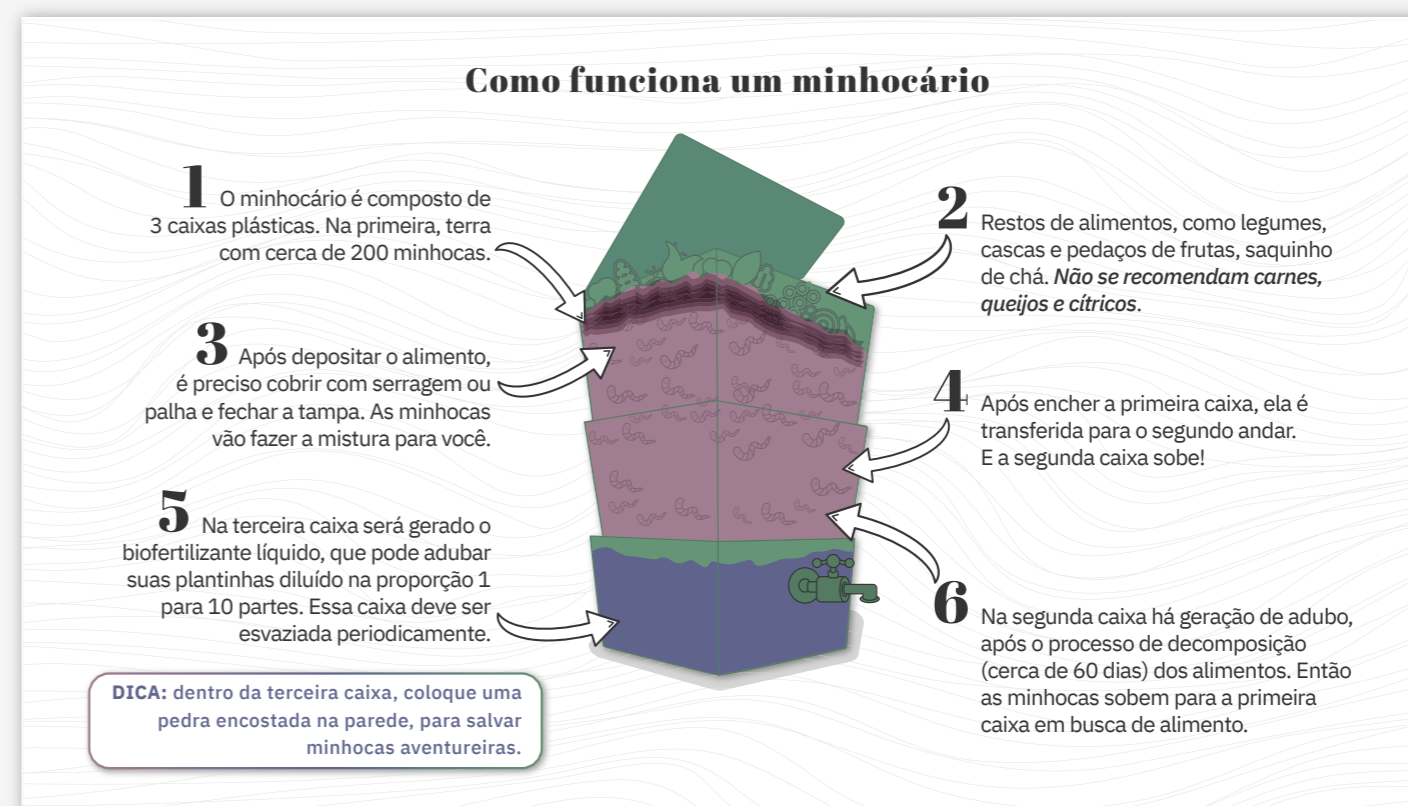
MINHOCÁRIO



Minhocário

O minhocário é uma técnica de reciclagem de resíduos orgânicos também denominada vermicompostagem. Enquanto na compostagem "seca" a transformação do resíduo em húmus é realizada principalmente por microrganismos como bactérias e fungos, na vermicompostagem são as minhocas que têm o principal papel no processo.

A minhoca consome os vegetais e os converte em húmus, com o efeito de melhorar o solo para si, para os microrganismos e para as plantas. "Assim, a minhoca, como todas as coisas vivas, faz parte de uma rede na qual os produtos de alguns são insumos para outros" (HOLMGREN, 2013, p. 197).



Infográfico: Como funciona um minhocário

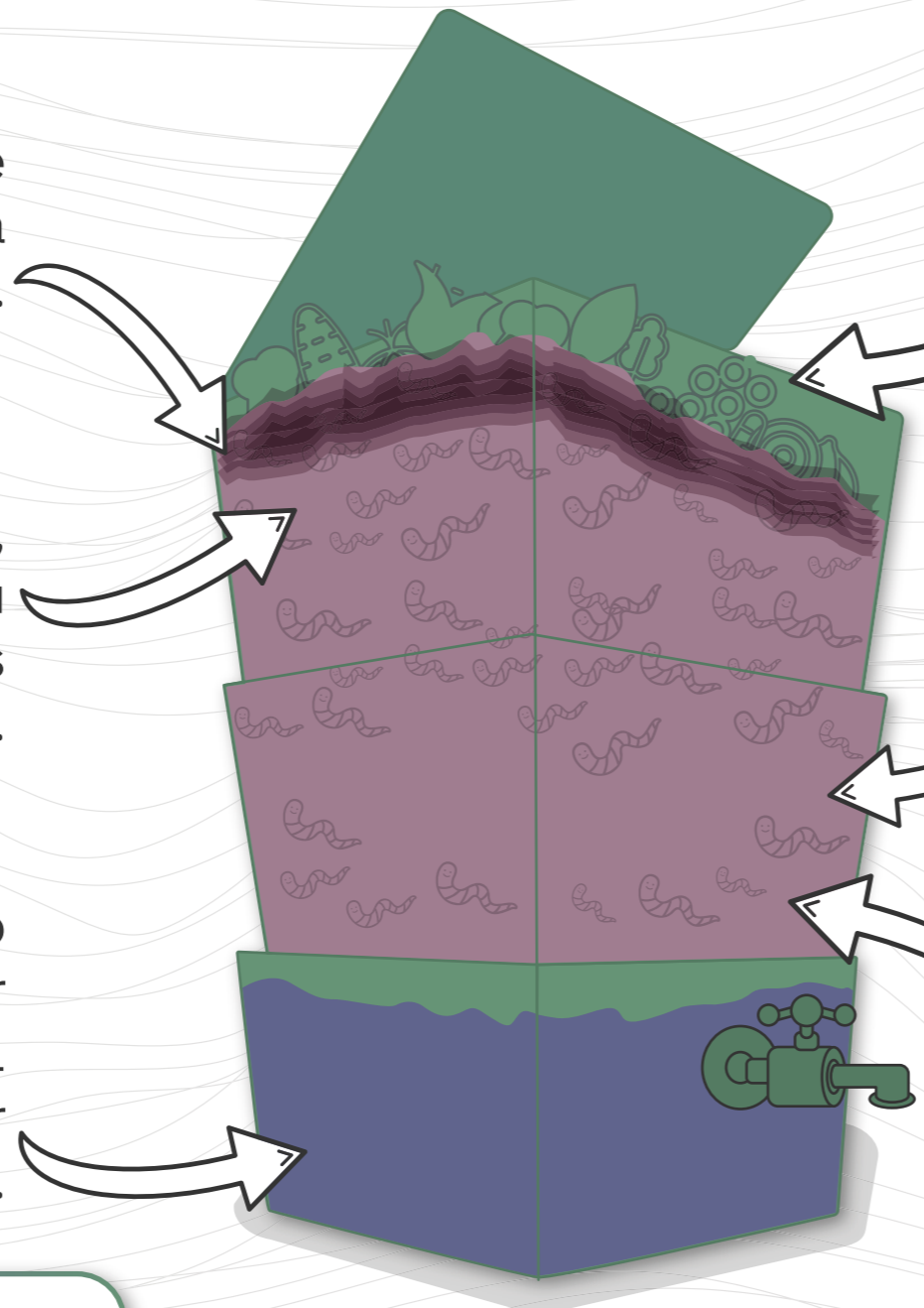
Como funciona um minhocário

1 O minhocário é composto de 3 caixas plásticas. Na primeira, terra com cerca de 200 minhocas.

3 Após depositar o alimento, é preciso cobrir com serragem ou palha e fechar a tampa. As minhocas vão fazer a mistura para você.

5 Na terceira caixa será gerado o biofertilizante líquido, que pode adubar suas plantinhas diluído na proporção 1 para 10 partes. Essa caixa deve ser esvaziada periodicamente.

DICA: dentro da terceira caixa, coloque uma pedra encostada na parede, para salvar minhocas aventureiras.



2 Restos de alimentos, como legumes, cascas e pedaços de frutas, saquinho de chá. *Não se recomendam carnes, queijos e cítricos.*

4 Após encher a primeira caixa, ela é transferida para o segundo andar. E a segunda caixa sobe!

6 Na segunda caixa há geração de adubo, após o processo de decomposição (cerca de 60 dias) dos alimentos. Então as minhocas sobem para a primeira caixa em busca de alimento.

A sensibilidade da minhoca exige algumas restrições sobre o que pode ser disposto no minhocário. Em princípio, não é recomendável depositar carnes, alimentos industrializados, cascas de cítricos e tubérculos. Contudo, algumas experiências demonstram que certas restrições, como carne e cítricos, dependem do ambiente, da quantidade e do tamanho dos alimentos.

Outra dica se refere ao tamanho dos alimentos. Convém cortar os alimentos em pedaços pequenos, a fim de acelerar o processo de decomposição.

Veja na imagem ao lado as principais recomendações.



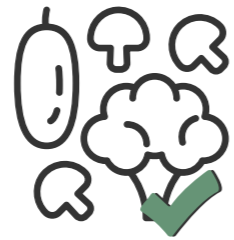
Infográfico: Pode / Não pode compostar no minhocário

Pode / Não pode no minhocário

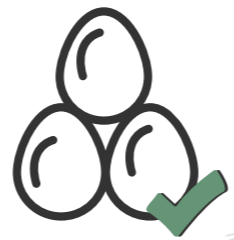
Pode:



Frutas



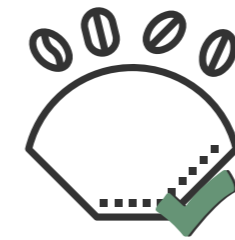
Legumes



Cascas de ovos



Verduras



Borra e
filtro de café



Sachê de chá
sem etiqueta



Erva de
chimarrão

Pode com moderação:



Cítricos



Ervas muito
aromáticas



Alimentos
cozidos



Guardanapos

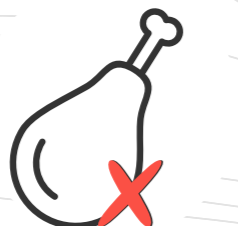


Papéis-toalha



Laticínios

Não pode



Carnes



Arroz



Temperos
fortes
como pimenta
e alho



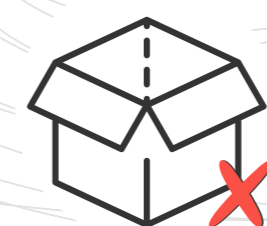
Limão



Óleos e
gorduras



Fezes de
animais
domésticos



Papelão



Jornal



Líquidos

Fontes/Dicas de leitura

ECYCLE. Como escolher o melhor tipo de composteira doméstica? Disponível em: <https://www.ecycle.com.br/2089-tipos-de-composteira>. Acesso em: 20 maio 2020.

HOLMGREN, David. Permacultura: princípios e caminhos além da sustentabilidade. Tradução de Luzia Araújo. Porto Alegre: Via Sapiens, 2013.



PODER JUDICIÁRIO

TRIBUNAL DE JUSTIÇA

de Santa Catarina

Diretoria-Geral Administrativa
Secretaria de Gestão Socioambiental