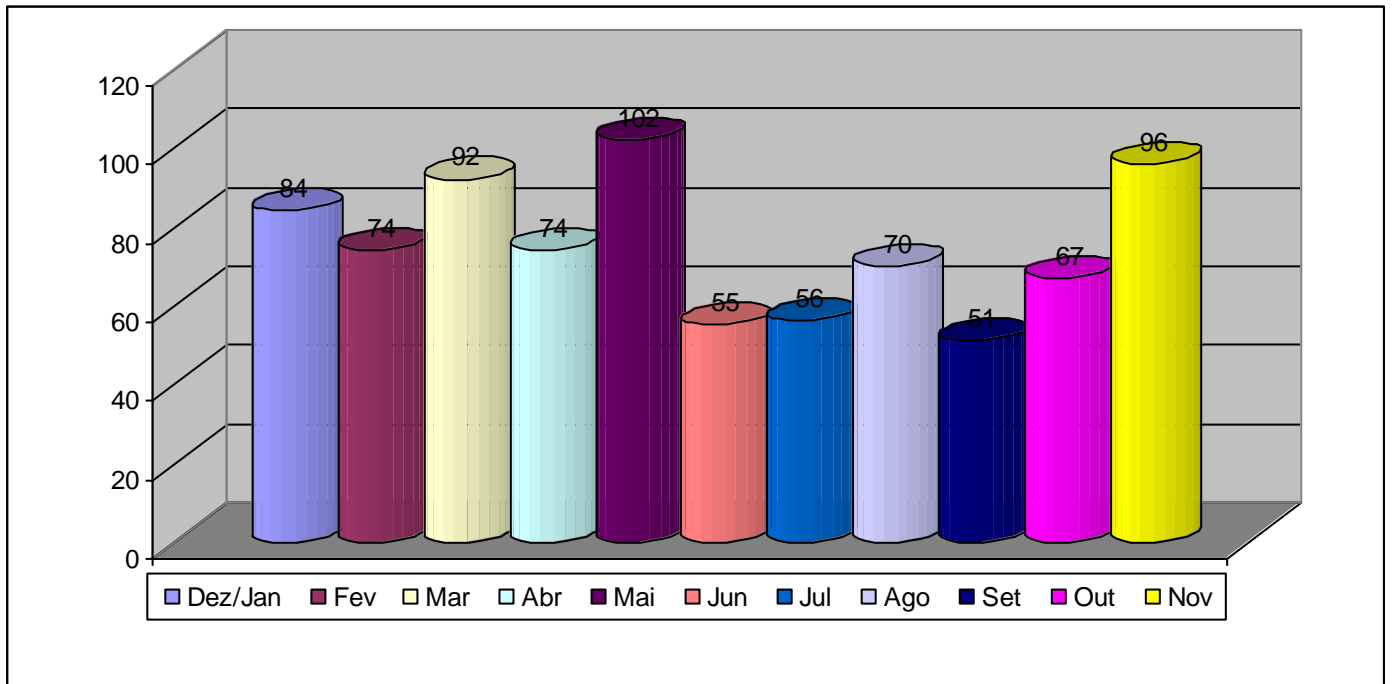


RELATÓRIO DAS ATIVIDADES DESENVOLVIDAS PELA OUVIDORIA DOS SERVIDORES

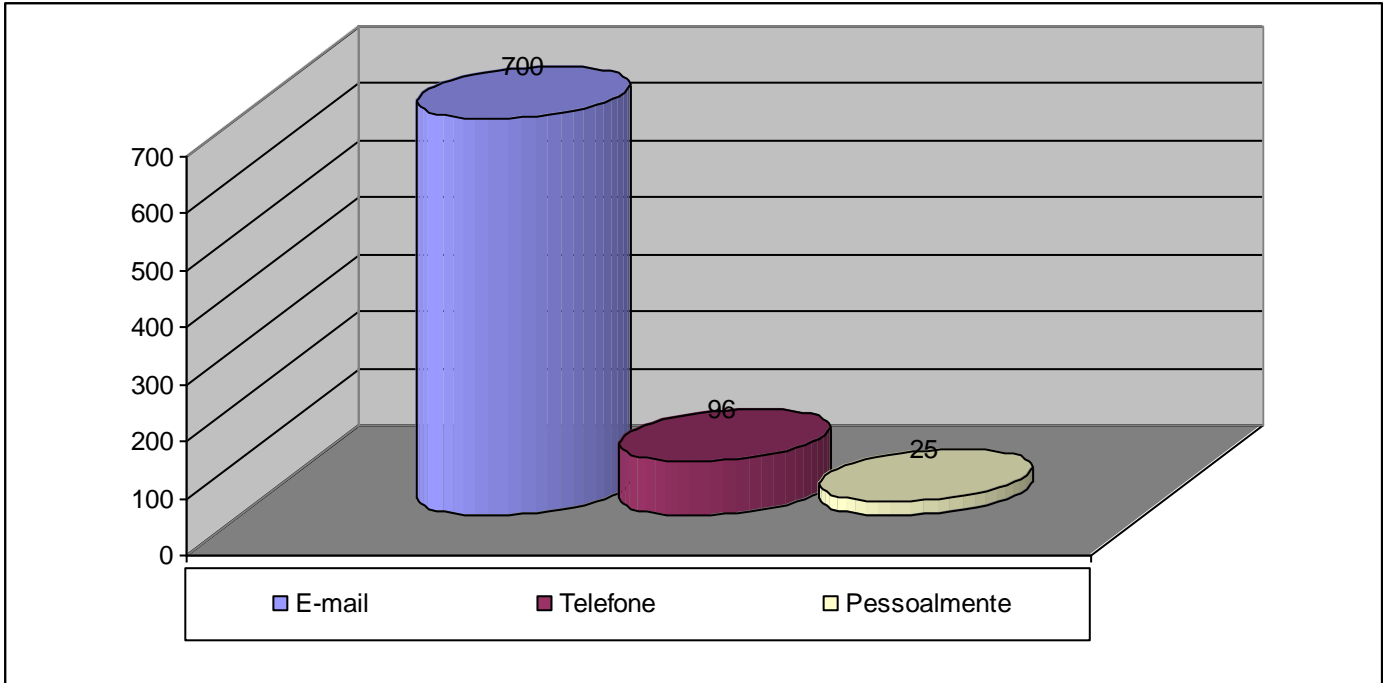
ANO 2012

I – ESTATÍSTICA DE ATENDIMENTO ANUAL:

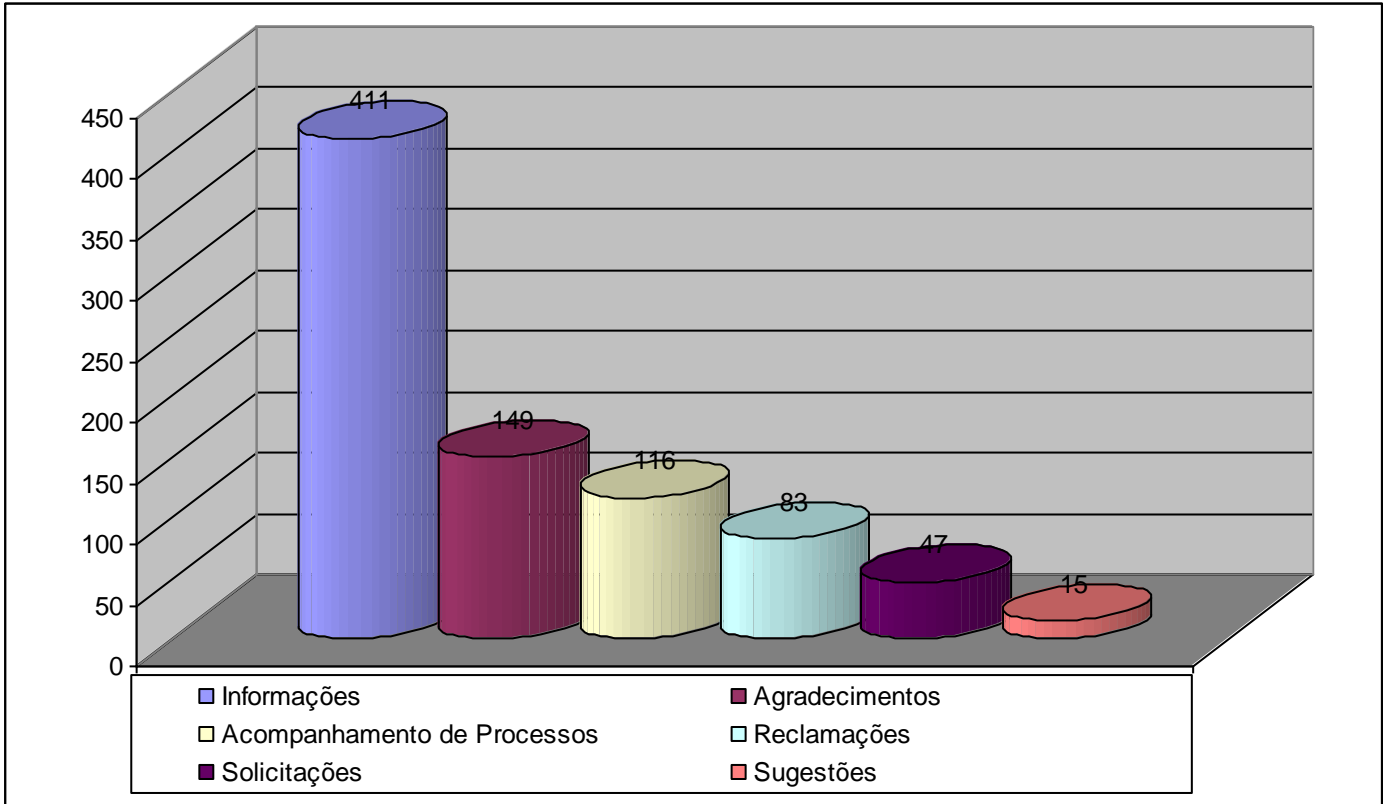
No ano de 2012 foram solucionadas 821 manifestações.



1 - Formas de comunicação dos servidores com a Ouvidoria:



2 – Tipos de manifestação:



3 - Assuntos abordados pelos servidores:

N.º Acessos	Assuntos
• 149	Agradecimentos/Atendimentos
• 45	SC Saúde
• 44	Informações Diversas
• 38	Progressão Funcional
• 34	VPNI
• 32	13º Salário
• 30	Vencimentos
• 26	Fiscal de Concurso
• 21	Abono
• 20	Remoção
• 19	Gratificação
• 18	Provimento de Cargos
• 17	Concurso Público
• 15	Jornada de Trabalho
• 15	Solicitações Diversas
• 13	Expediente Feriado
• 13	Resolução 24/2010-GP
• 12	Licença Prêmio
• 11	Reclamações Diversas
• 11	Vacina Gripe
• 10	Aposentadoria
• 10	Férias
• 10	Plantão Judicial
• 9	Averbação de Tempo de Serviço/Contribuição
• 8	Conta Salário/Banco do Brasil
• 8	Curso
• 8	Imposto de Renda
• 8	LC 406/08
• 8	Pedido de Certidão
• 8	Restaurante
• 7	Acompanhamento de Processos/Diversos
• 7	Bolsa de Estudo
• 7	Data Base
• 7	Licença Saúde
• 7	Relotação
• 6	Equipamentos de Informática
• 6	TJ Consig
• 5	Acesso à Informação/Portal Transparência
• 5	Atendimento/Servidor/Reclamação
• 5	Estágio Probatório
• 5	Internet/Intranet

• 5	Oficial de Justiça/Infância e Juventude
• 5	Valores IPREV
• 4	Biblioteca
• 4	Estrutura Física Prédios
• 4	Sindicato
• 4	Sugestões Diversas
• 4	Utilização de Veículo Oficial
• 3	Abono de Permanência
• 3	Atestado Médico
• 3	Caixa Eletrônico
• 3	Carteira Funcional
• 3	Disfunção
• 3	Estacionamento
• 3	Precatórios
• 3	Ressarcimento Diária/Combustível
• 2	Apoio de Pé
• 2	Calendário
• 2	Contribuição Sindical
• 2	Doação de Sangue
• 2	Exoneração
• 2	Falta de Água
• 2	Imprensa
• 2	Licença Nojo
• 2	PCS
• 2	Substituição
• 2	Terceirizados
• 1	Casa Militar
• 1	Devolução de Valores
• 1	Diligências
• 1	Força Tarefa
• 1	Jogos Forense
• 1	LC 501/2010
• 1	Licença Gala
• 1	Unimed



SERVIDORES DO JUDICIÁRIO CATARINENSE

4 - Comarcas que se comunicaram com a Ouvidoria:

N.º Acessos	Comarcas
• 161	Tribunal de Justiça
• 45	Joinville
• 44	Blumenau
• 33	Balneário Camboriú
• 32	Braço do Norte
• 29	Itapema
• 26	Capital/Rid Silva
• 24	Rio Negrinho
• 22	Chapecó
• 20	Araranguá
• 20	Criciúma
• 20	Itajaí
• 17	Concórdia
• 17	Lages
• 15	São José
• 14	Tubarão
• 13	Caçador
• 13	Capital/Norte da Ilha
• 11	Brusque
• 11	Herval d'Oeste
• 10	Bom Retiro
• 10	Canoinhas
• 9	Sombrio
• 8	Cunha Porã
• 8	Jaguaruna
• 8	Palhoça
• 8	Timbó
• 7	Meleiro
• 7	Papanduva
• 7	Rio do Sul
• 7	São Bento do Sul
• 6	Capital/Eduardo Luz
• 6	Capital/Estreito
• 6	Taió
• 5	Imbituba
• 5	Jaraguá do Sul
• 5	Joaçaba
• 5	Mafra
• 5	Pomerode
• 5	Turvo
• 4	Balneário Piçarras
• 4	Barra Velha
• 4	Descanso
• 4	Otacílio Costa
• 4	Porto União
• 4	Santa Rosa do Sul
• 4	Urussanga
• 3	Campos Novos

• 3	Coronel Freitas
• 3	Gaspar
• 3	Imaruí
• 3	Itapoá
• 3	Lebon Régis
• 3	Navegantes
• 3	Quilombo
• 2	Campo Belo do Sul
• 2	Campo Erê
• 2	Curitibanos
• 2	Guaramirim
• 2	Ibirama
• 2	Içara
• 2	Laguna
• 2	Maravilha
• 2	Orleans
• 2	Ponte Serrada
• 2	Santo Amaro da Imperatriz
• 2	São Carlos
• 2	São Francisco do Sul
• 2	Seara
• 2	Videira
• 2	Xaxim
• 1	Anita Garibaldi
• 1	Ascurra
• 1	Camboriú
• 1	Correia Pinto
• 1	Fraiburgo
• 1	Garuva
• 1	Itá
• 1	Ituporanga
• 1	Mondai
• 1	São Domingos
• 1	São João Batista
• 1	São Joaquim
• 1	Tijucas



SERVIDORES DO JUDICIÁRIO CATARINENSE

**O inteiro teor das manifestações está em relatório próprio
arquivado na Ouvidoria dos Servidores para consulta.**