



Capacitação sobre
PLANTÃO
JUDICIAL

Unidade 11 - Considerações Finais

Aula 1: Encaminhamentos finais



Objetivos de aprendizagem

Nesta aula, vamos estudar os encaminhamentos finais do processo no fluxo “plantão”. Ao final, você terá visto conteúdos que lhe permitirão:

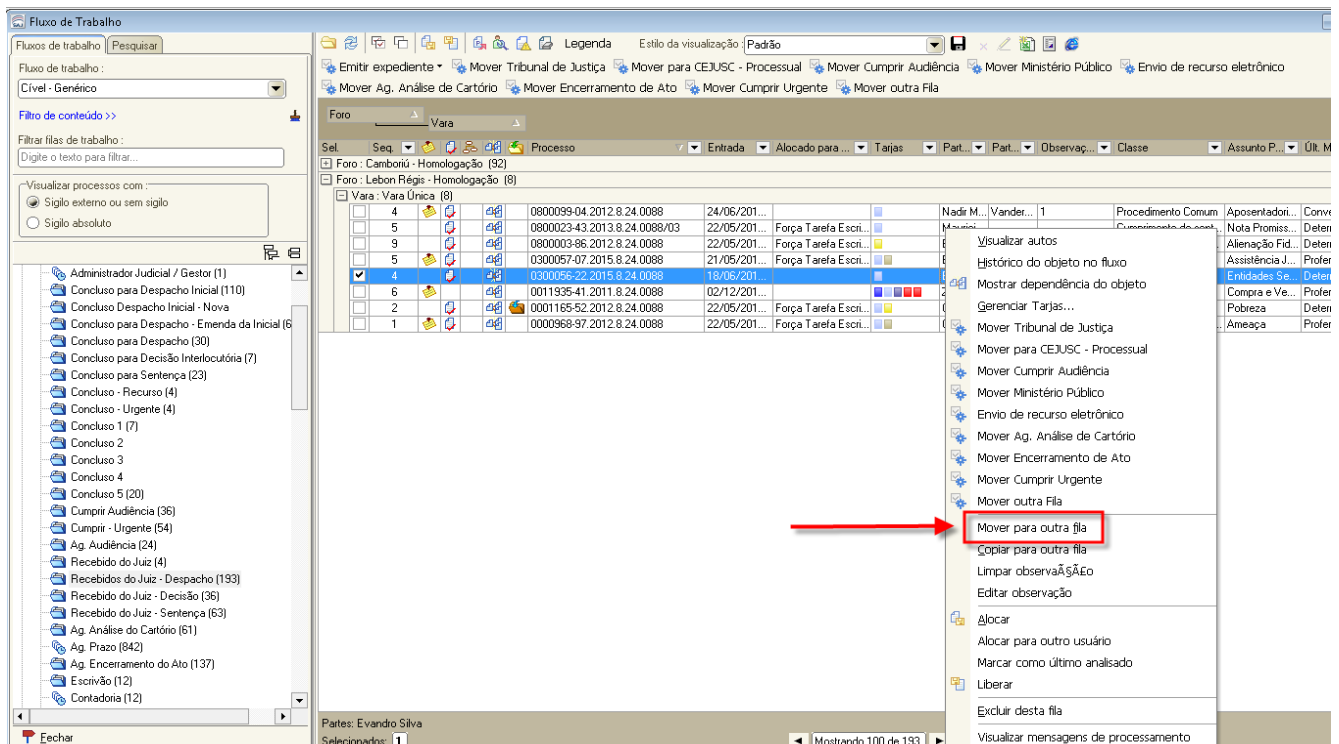
- dar o encaminhamento necessário aos processos finalizados no fluxo “plantão”;
- redistribuir os processos para a vara competente, após o plantão.

Bons estudos!

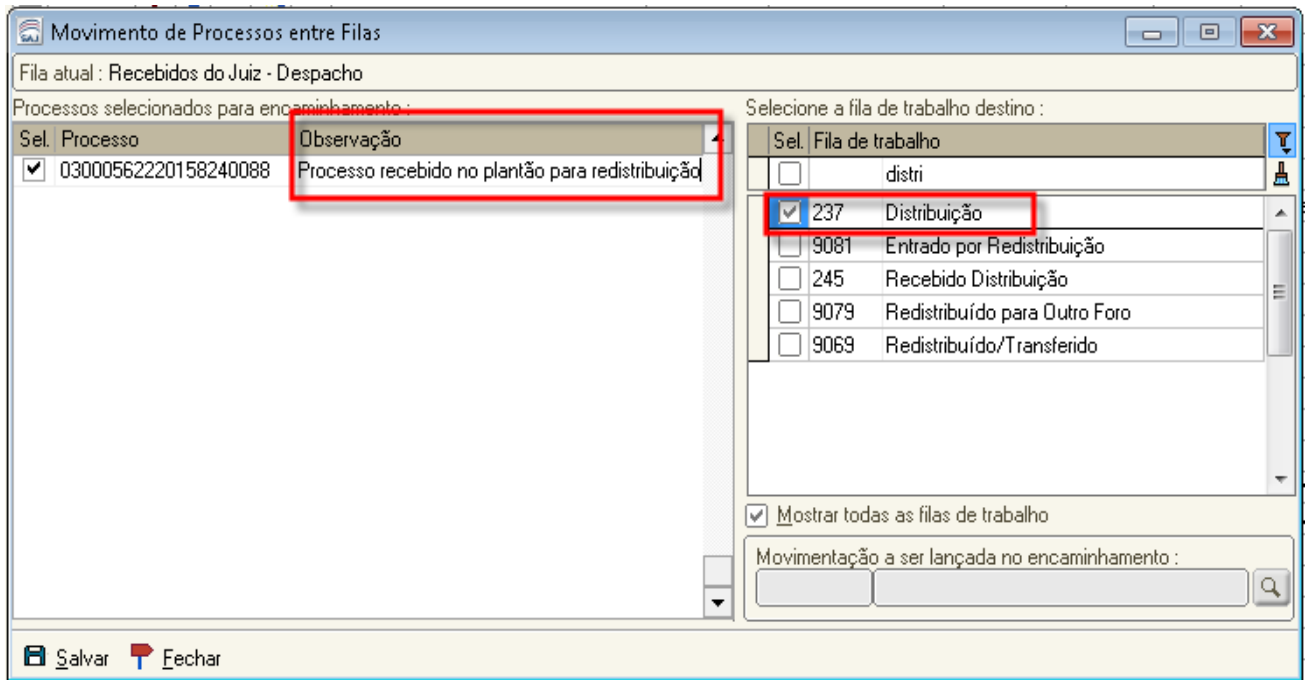
1 Encaminhamento do processo finalizado no fluxo “plantão”

O servidor plantonista, ao final do seu plantão, moverá os processos para a fila da distribuição, que redistribuirá os processos prontos à vara competente.

1. Com o botão direito, clique em cima do processo no fluxo de trabalho e escolha a opção “mover para outra fila”, conforme demonstrado na tela abaixo.



2. Na tela que se abriu, selecione a fila “distribuição” e, na coluna “observação”, informe o seguinte texto: “processo recebido no plantão para redistribuição”. Essa informação irá auxiliar o setor de distribuição. Clique em “salvar” para remeter o processo.



Somente permanecerão no fluxo da vara do plantão os processos que estão com alguma pendência (decurso de prazo, retorno de informações, mandado do oficial, etc.), para que o próximo plantonista promova os atos e mova os processos para a fila da distribuição.

A manutenção do fluxo é obrigatória para evitar a permanência de processos, a exemplo do plantão físico, no qual todos os papéis são distribuídos. Na vara “plantão”, não será permitida a permanência de acervo. Os processos que sofreram transferência entre magistrados devem ser, ao final do período de plantão, transferidos pelo servidor plantonista novamente para o juiz titular da vara de origem do processo.

Caso o servidor plantonista não tenha acesso ao SAJ-PG, seja por falta de energia elétrica ou qualquer outro problema técnico, deverá adotar o procedimento manual (anterior) para atendimento no plantão judiciário.

2 Redistribuição do processo à vara competente

O cadastro do processo, realizado para possibilitar o atendimento do plantão, será revisado pela distribuição da comarca, antes da redistribuição do processo.

As decisões proferidas pelo juiz de plantão não o vincularão ao respectivo feito, portanto os procedimentos de redistribuição dos processos recebidos durante o plantão deverão seguir as mesmas regras de distribuição dos processos recebidos fora do plantão.



Revisão

Nesta unidade, você aprendeu a encaminhar os processos finalizados no fluxo “plantão” e a redistribuí-los para a vara competente.

Esta é a última aula do curso.

Sucesso!