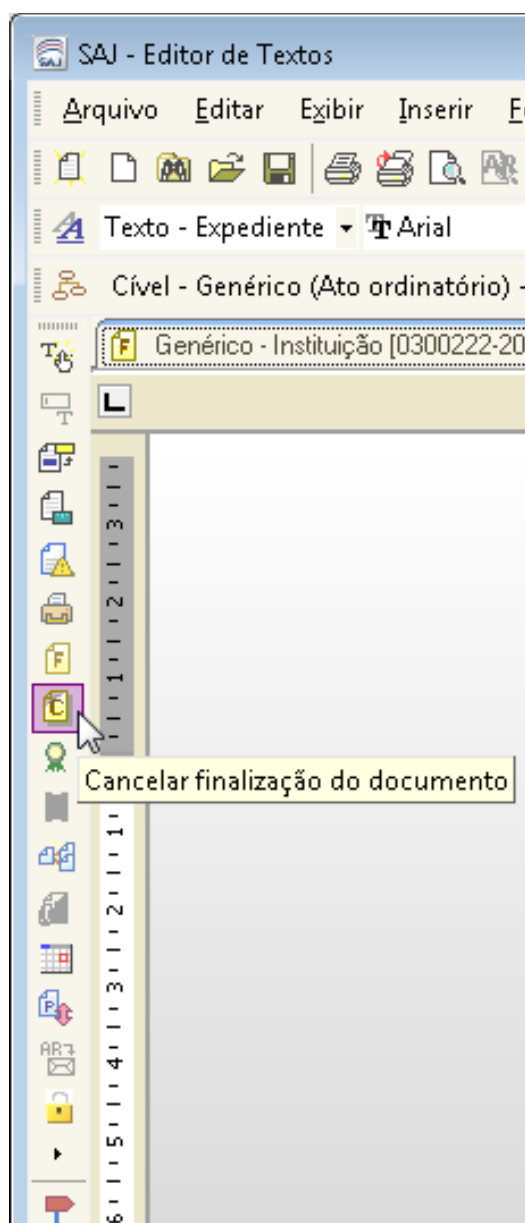


DICAS DO SAJ5 – Primeiro Grau

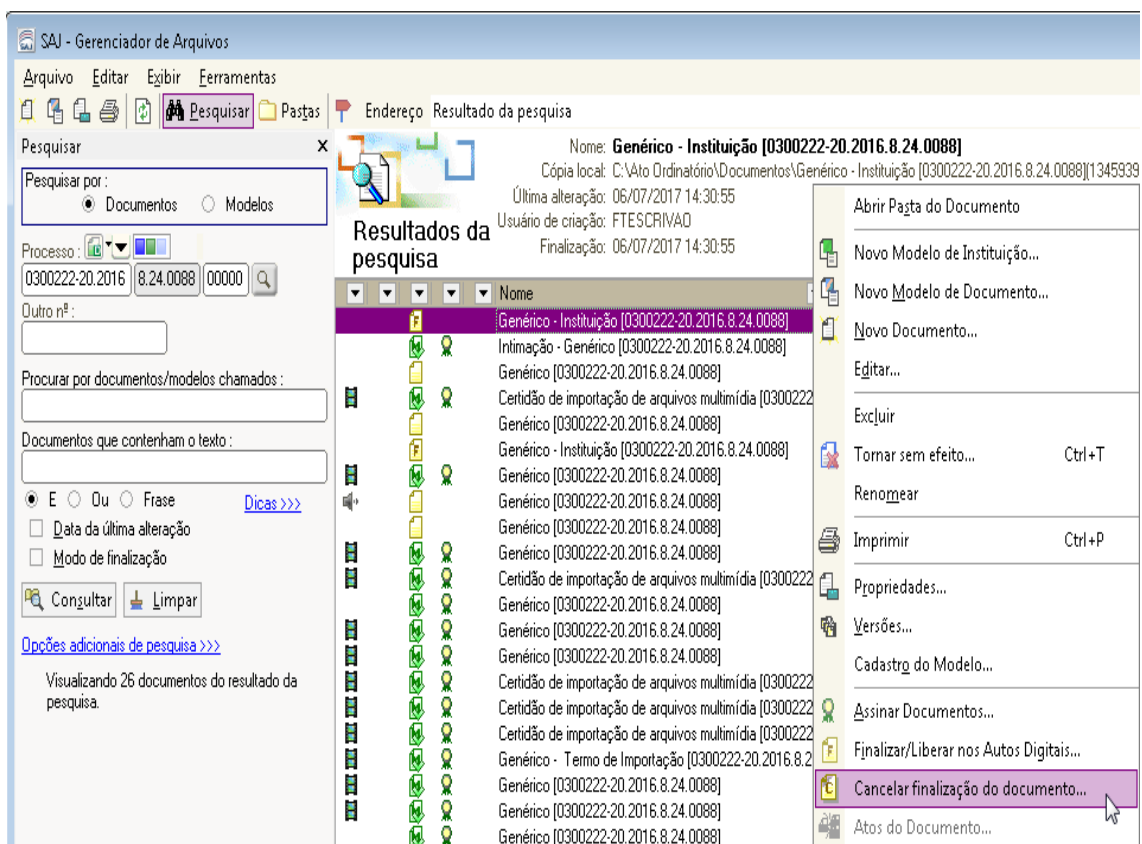
Você sabia que o SAJ/PG permite cancelar a finalização do documento, caso o usuário a tenha feito por equívoco?

O cancelamento da finalização do documento pode ser feito em 3 (três) locais:

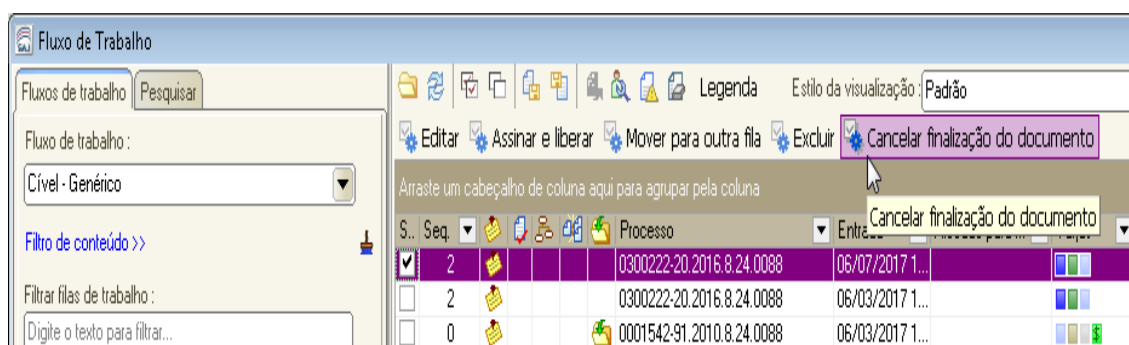
a) no **Editor de Textos**:



b) no **Gerenciador de Arquivos** (clique com o botão direito do mouse sobre o documento):



c) no **Fluxo de Trabalho**, nas filas em que exista a atividade “cancelar a finalização do documento”:



E nas filas onde existe essa atividade, ela também pode ser acessada por meio do menu de contexto (clique com o botão direito do mouse sobre o processo):

The screenshot displays the 'Fluxo de Trabalho' application interface. On the left, there is a sidebar with a tree view of workflow categories, including 'Processo', 'Petição intermediária', 'Despacho', 'Decisão interlocutória', 'Sentença', 'Ato ordinatório', 'Ofício', 'Mandado', 'Carta', 'Citação\Intimação\ Vista (PortalNDJ)', 'Certidão cartório', 'Audiência', 'Certidão edital', and 'Certidão oficial'. The main area shows a table of processes with columns for 'S.', 'Seq.', and 'Processo'. A context menu is open over a selected row, displaying various actions such as 'Visualizar autos', 'Visualizar documentos', 'Histórico do objeto no fluxo', 'Mostrar dependência do objeto', 'Gerenciar Tarjas...', 'Editar', 'Assinar e liberar', 'Mover para outra fila', 'Excluir', 'Cancelar finalização do documento', 'Mover para outra fila', 'Copiar para outra fila', 'Limpar observação', 'Editar observação', 'Alocar', 'Alocar para outro usuário', 'Marcar como último analisado', 'Liberar', 'Excluir desta fila', and 'Visualizar mensagens de processamento'.

S.	Seq.	Processo
2	0	0300222-20.2016.8.24.0088
0	0	0001542-91.2010.8.24.0088
4	0	0000047-17.2007.8.24.0088
0	0	0000196-95.2016.8.24.0088
0	0	0000196-95.2016.8.24.0088
3	0	0300152-03.2016.8.24.0088
3	0	0300152-03.2016.8.24.0088
3	0	0300152-03.2016.8.24.0088
8	0	0300039-49.2016.8.24.0088
6	0	0300098-37.2016.8.24.0088
9	0	0300121-80.2016.8.24.0088
9	0	0300121-80.2016.8.24.0088
0	0	0300058-89.2015.8.24.0088
0	0	0300058-89.2015.8.24.0088
0	0	0300058-89.2015.8.24.0088
0	0	0300058-89.2015.8.24.0088
0	0	0300058-89.2015.8.24.0088
1	0	0000045-42.2010.8.24.0088
5	0	0300120-66.2014.8.24.0088