

Java - principais problemas do assinador de documentos do SEEU

Prezado(a) Usuário(a),

Problemas com o assinador Java podem ocorrer por diversas razões.

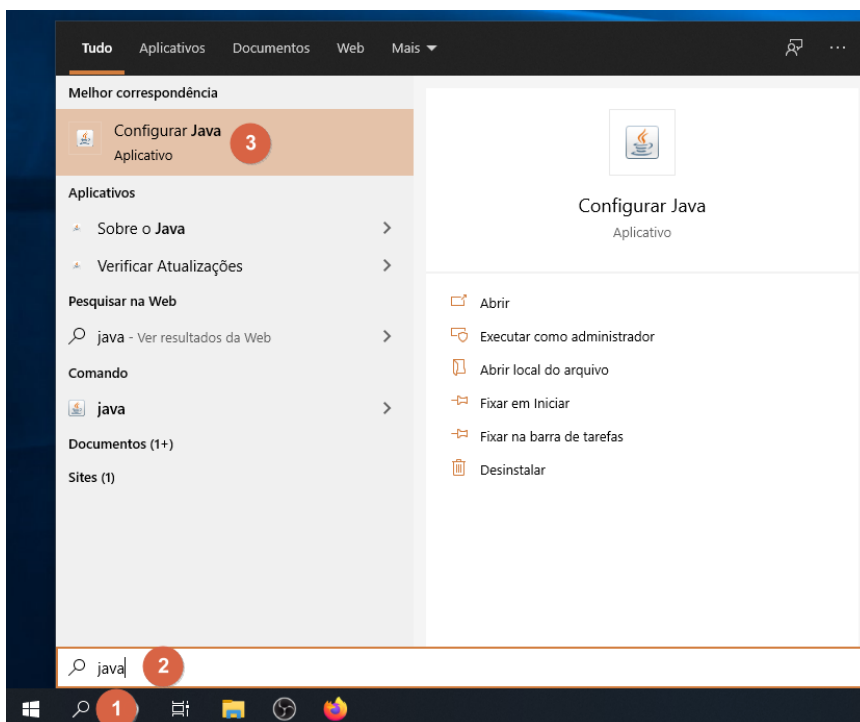
A configuração inapropriada da estação de trabalho, da rede que o usuário está utilizando para se conectar à internet, bem como do driver responsável pela comunicação com o token ou leitor de cartão de assinatura são os motivos que impactam com mais frequência na execução incorreta do procedimento de assinatura de documentos no SEEU.

A configuração correta da estação de trabalho com o *último update da versão 8 do Java*, aliado a um *navegador atualizado* e a existência dos *drivers necessários à leitura do token*, são imprescindíveis para que usuários logrem êxito na assinatura de documentos.

1. Caso o erro persista, o problema pode estar na rede. Neste caso, verifique se não há proxy ou firewall configurado na rede que esteja impedindo a comunicação do aplicativo com a internet. Para verificar se o problema é de rede, tente efetuar o procedimento de assinatura em uma rede diferente, um teste com a rede móvel do seu aparelho celular pode ser uma boa opção.

2. Por vezes, o Java armazena informações que podem impedir a sua execução correta. Neste caso, a limpeza do cache do aplicativo pode solucionar o problema.

Para efetuar a limpeza do *cache* do Java, na pesquisa da Barra de Tarefas do Windows (1), digite “Java” (2) e acesse a opção “Configurar Java” (3).



Na janela exibida da aba **Geral**, clique sobre **Definições**, clique em **Excluir Arquivos**. Marque todas as caixas de seleção e clique em OK. Ainda na janela de configuração do

Java, selecione a aba **Segurança** e clique em **Editar Lista de Sites...** Na janela exibida, clique em Adicionar e incluir os endereços <https://seeu.pje.jus.br> e <https://www.tjpr.jus.br>.

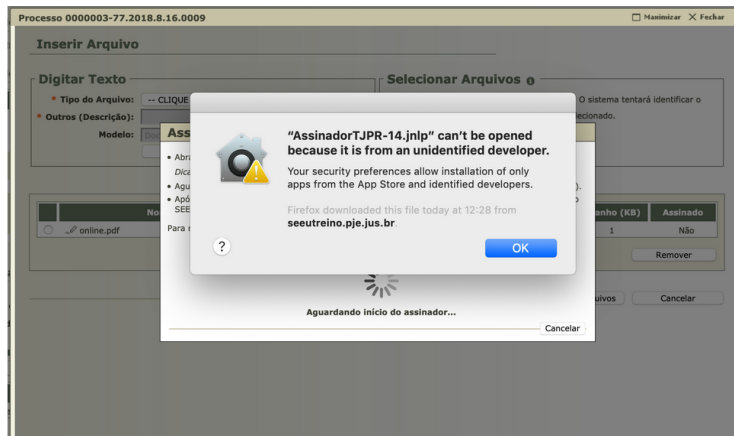
3. Caso o problema seja que o Java não executa após o download do assinador ou quando executado retorne a mensagem “Não é possível acionar o aplicativo”, o problema pode ser a associação do aplicativo com o Java em ambiente Windows. Proceda conforme os seguintes passos: Faça o download do assinador do SEEU. Ele será salvo no seu computador. Encontre o arquivo do assinador (nome padrão AssinadorTJPR, tipo JNLP File) e clique com o botão direito no arquivo. Clique em “Abrir com...”. Selecione o box “Sempre usar este aplicativo para abrir arquivos .jnlp” e depois em “Mais aplicativos” (logo acima do box). Role a barra de rolagem para baixo e clique em “Procurar outro aplicativo neste PC”. Será aberta uma janela e nela deve ser procurada a pasta **Java**. Se a pasta Java não estiver no diretório, procurar na pasta raiz (de regra, na pasta C:/) e entrar na pasta Arquivos de Programas (x86). Localizada a pasta Java, entrar na subpasta da versão atual, em seguida na **pasta bin**. Dentro da pasta bin, localizar o aplicativo **javaws**. Por fim, terminar a associação clicando em Abrir. Reiniciar a assinatura no SEEU.

4. Se o erro ocorrer na primeira utilização de um novo certificado digital, é necessário excluir o certificado expirado da coletânea de certificados salvos no windows.

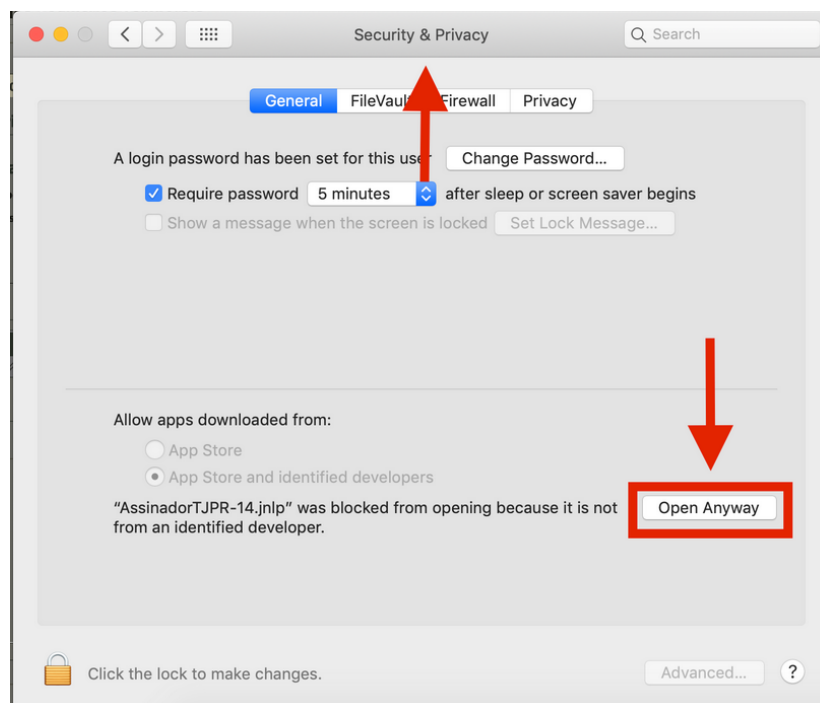
5. Se o erro exibido for relacionado a ausência de certificado, verifique se o token ou a leitora de cartão está conectada a uma porta operacional do seu computador, e se o cartão está inserido da forma apropriada na leitora. Trocar a porta USB utilizada pode resolver o problema. Verifique também se o driver correto está assinado e, no momento da assinatura, se a opção Cartão/Token (A3) está selecionada. Caso o erro persista, recomenda-se entrar em contato com o desenvolvedor do driver.

6. SEEU x PJe: Em alguns casos, a versão do Java instalada e exigida para utilização do assinador do PJe pode ser incompatível com o assinador do SEEU. Confira se a versão utilizada do Java é a versão 8 ou superior. Uma versão do Java compatível com os dois assinadores é a versão 8u101. Lembrando que, na hipótese de utilização de uma versão compatível com os dois assinadores, *é necessário desabilitar a atualização automática do Java*.

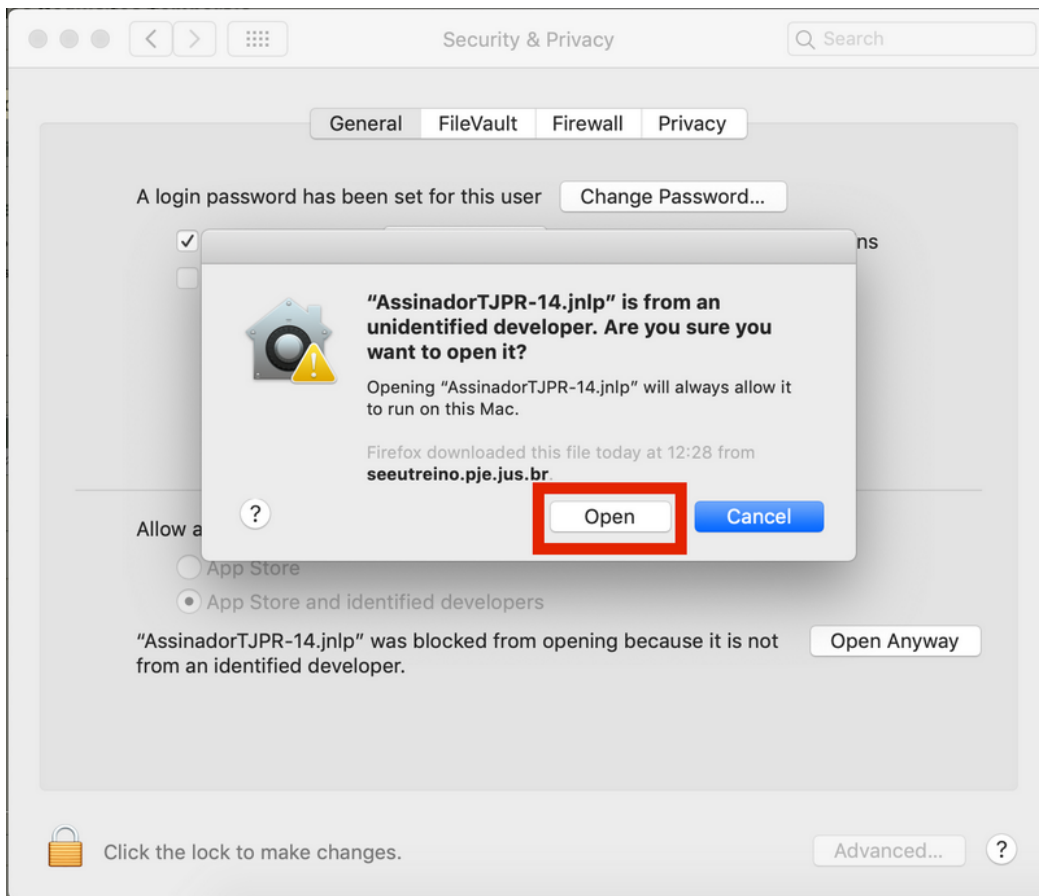
7. SEEU x MacOS: Em computadores com MacOS, o sistema irá bloquear a execução automática do assinador. Para executar o assinador neste tipo de sistema, após clicar em **Assinar Arquivos**, clicar em OK na tela que informar o bloqueio do assinador.



Em seguida, acessar as preferências do sistema e, na opção Segurança e Privacidade, clicar em **Abrir mesmo assim**.



Após, clicar em **Abrir** e o assinador será executado.



Informações prestadas pelo CNJ no link <https://docs.seeu.pje.jus.br/appendix/assinador-mac.html>

Se mesmo assim você não lograr êxito na tarefa, ou utilizar sistema operacional Linux, sugerimos a utilização de assinador externo, como o assinador do **Serviço Federal de Processamento de Dados (SERPRO)**, que pode ser obtido no seguinte endereço: <https://serpro.gov.br/links-fixos-superiores/assinador-digital/assinador-serpro>. Após baixar, instalar e executar o assinador, utilizar a opção Assinatura Atachada.

Também é possível utilizar o assinador do **PJe Office**, que pode ser obtido no seguinte endereço: <https://www.pje.jus.br/wiki/index.php/PJeOffice>. Como utilizar o assinador PJe Office para assinar documentos no SEEU [clique aqui](#).

PARA USUÁRIOS ACESSANDO O SEEU A PARTIR DE REDES CORPORATIVAS

AJUSTES NA INFRAESTRUTURA DOS ÓRGÃOS EM DECORRÊNCIA DA MUDANÇA DO SEEU PARA NUVEM

Para o correto funcionamento do Assinador do SEEU em ambientes corporativos é necessário que uma regra especial seja cadastrada nos servidores de proxy de cada órgão. Este é um procedimento técnico realizado pelas equipes de Infraestrutura de TI. Com a mudança do SEEU para o ambiente de nuvem faz-se necessário o ajuste das regras aplicadas enquanto o sistema encontrava-se hospedado no CNJ. Os ajustes estão indicados a seguir:

Remover a liberação do acesso direto aos IPs (opcional):

- 200.49.152.116
- 200.49.153.116
- 201.49.152.116
- 201.49.153.116

Concessão de acesso direto (sem passar pelo proxy) ao seguinte endereço (obrigatório):

seeu.pje.jus.br

OBS.: Em função da infraestrutura do SEEU na nuvem, não é possível determinar os IPs ao longo do tempo, pois serão alocados dinamicamente.

Estes procedimentos precisam ser executados para permitir que o Assinador do SEEU atinja seu pleno funcionamento em ambientes que utilizem o proxy para permitir o acesso à internet pelos seus usuários.

Observação: Usuários que acessam o SEEU em ambiente de teletrabalho em princípio não precisarão realizar nenhum ajuste.

Ressalta-se que a correta configuração da estação de trabalho, da rede de acesso e a instalação correta de drivers e aplicativos externos é de responsabilidade dos usuários, cabendo ao suporte somente a orientação quanto aos requisitos do sistema.