

SAJGRAVADOR

Manual de Instalação e Utilização do Aplicativo SAJGravador

Versão 1.0



Introdução

Este documento tem como objetivo auxiliar na instalação e utilização do aplicativo SAJGravador em conjunto com o sistema SAJ/PG5.

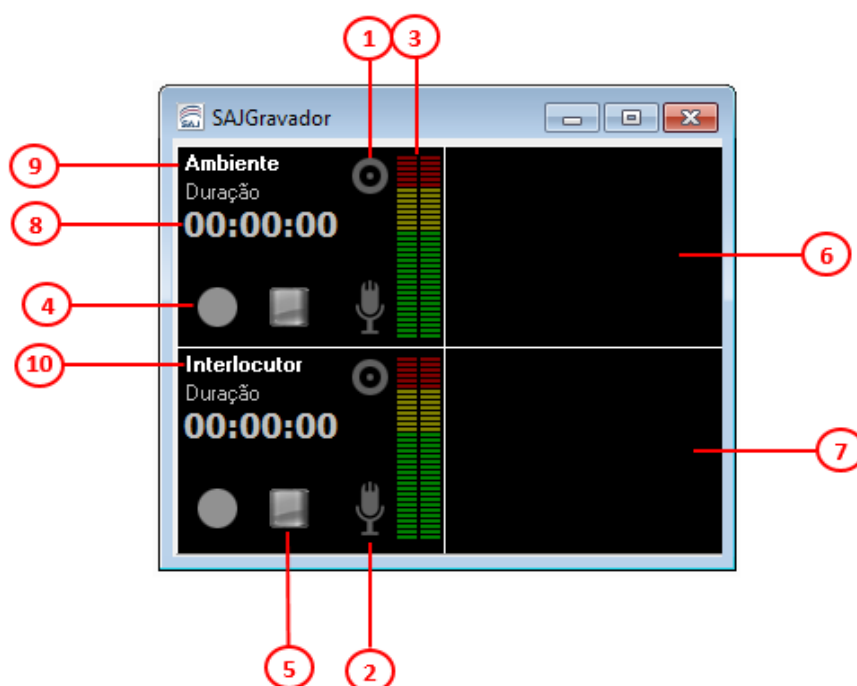
Instalando o SAJGravador

Junto com este roteiro, você deverá ter recebido um arquivo compactado SAJGRAVADOR.RAR.

- 1) Na máquina utilizada para a realização de gravações de audiências (esta máquina também deverá ter o sistema SAJ/PG5 instalado), crie a pasta C:\SAJGRAVADOR;
- 2) Descompacte o arquivo SAJGRAVADOR.RAR dentro da pasta C:\SAJGRAVADOR;
- 3) Crie um ícone na área de trabalho para o aplicativo C:\SAJGRAVADOR\SAJGRAVADOR.EXE;

Utilizando o SAJGravador

Localize na área de trabalho o ícone do aplicativo SAJGRAVADOR e execute-o. Surgirá a janela do aplicativo, como mostrado na figura abaixo, onde:



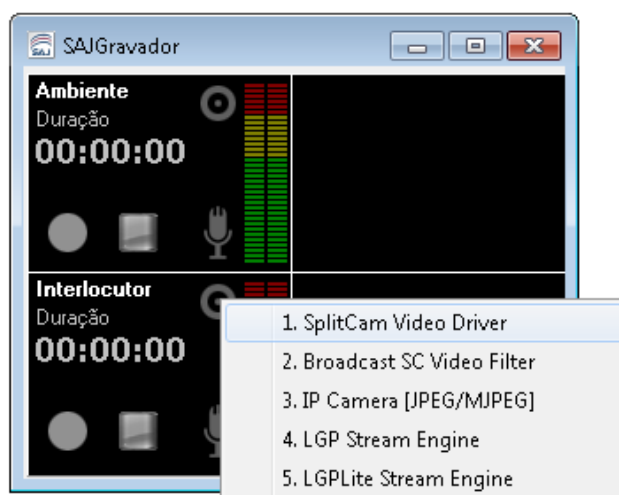
1	Botão para selecionar a webcam.
2	Botão para selecionar o dispositivo de áudio.
3	Indicador de volume do áudio capturado.
4	Botão 'REC' para iniciar a gravação. Quando uma gravação em andamento, este botão é utilizado para pausar/retomar a gravação em andamento.
5	Botão 'STOP' para encerrar a gravação em andamento.
6	Área de exibição da imagem da webcam selecionada.



7	Área de exibição da imagem da webcam selecionada.
8	Indicador de duração da gravação em andamento.
9	Gravador para webcam e microfone do ambiente.
10	Gravador para webcam e microfone do interlocutor.

Selecionando a webcam

Para selecionar a webcam, você deve clicar com o botão direito do mouse sobre o botão de seleção de webcam (botão 1 da figura anterior) do SAJGravador. Surgirá um menu com as webcams disponíveis para uso, como mostrado na figura abaixo.

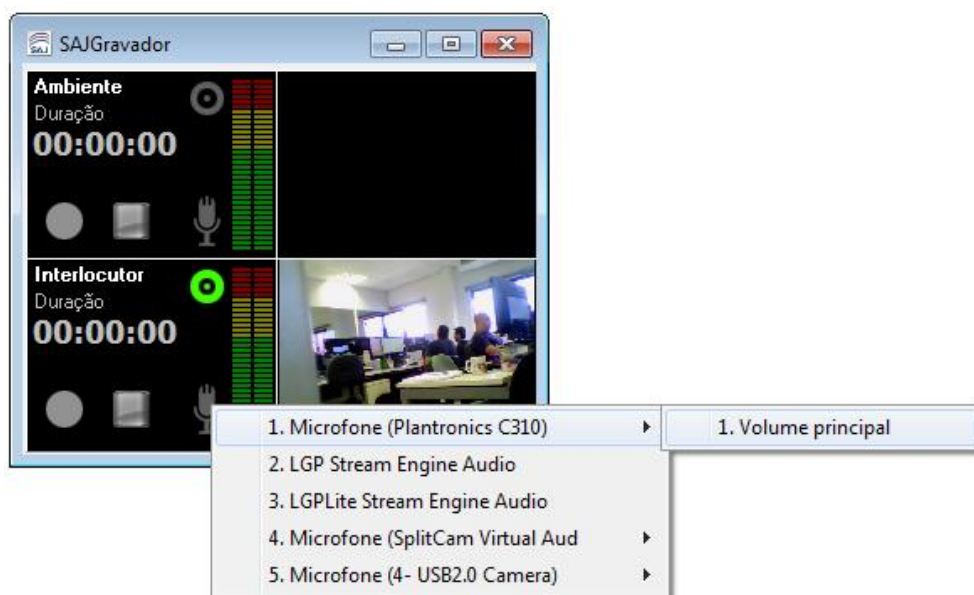


Selecione uma das webcams disponíveis. Ao selecionar uma webcam que esteja corretamente instalada e operacional, imediatamente o SAJGravador deve começar a exibir a imagem capturada pela webcam, como ilustrado na figura abaixo:



Selecionando o microfone

Para selecionar o microfone, você deve clicar com o botão direito do mouse sobre o botão de seleção de áudio (botão 2 da primeira figura) do SAJGravador. Surgirá um menu, com os microfones disponíveis para uso, como mostrado na figura abaixo.

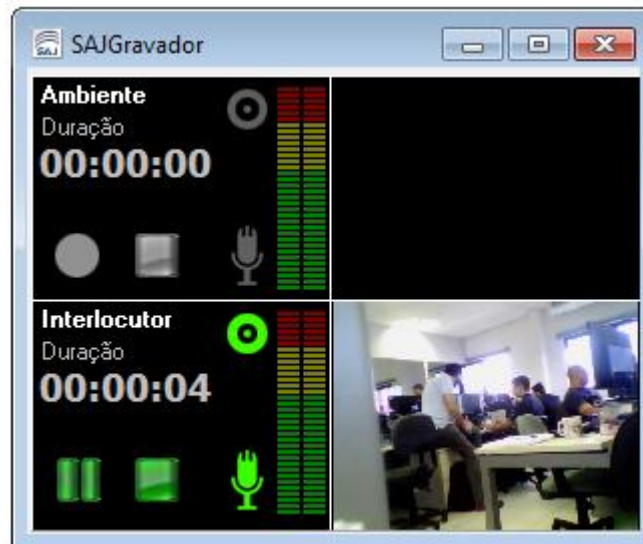


Selecione um dos microfones disponíveis. Ao selecionar um microfone que esteja corretamente instalado e operacional, imediatamente o SAJGravador deve começar a capturar o som pelo microfone e o indicador de volume do áudio capturado deve começar a funcionar, como ilustrado na figura abaixo:



Iniciando a gravação

A partir do momento que uma webcam e um microfone estiverem selecionados, o SAJGravador habilita o botão 'REC' (botão 4 da primeira figura). Clique com o mouse sobre este botão para iniciar uma gravação. À medida em que a gravação é realizada, o indicador de duração mostra em tempo real a duração da gravação em andamento, como pode ser visto na figura abaixo:



Pausando/continuando a gravação

Quando uma gravação está em andamento, botão 'REC' assume outra aparência e comportamento, como mostrado na figura abaixo. Ao clicar-se neste botão durante uma gravação, é possível pausar a gravação. Clicando-se novamente neste botão, retoma-se a gravação.



Encerrando a gravação

Para encerrar em definitivo uma gravação em andamento, você deve clicar com o mouse sobre o botão 'STOP' (botão 5 da primeira figura). Após encerrar a gravação, o SAJGravador está pronto para iniciar uma nova gravação, caso você clique no botão 'REC' novamente.

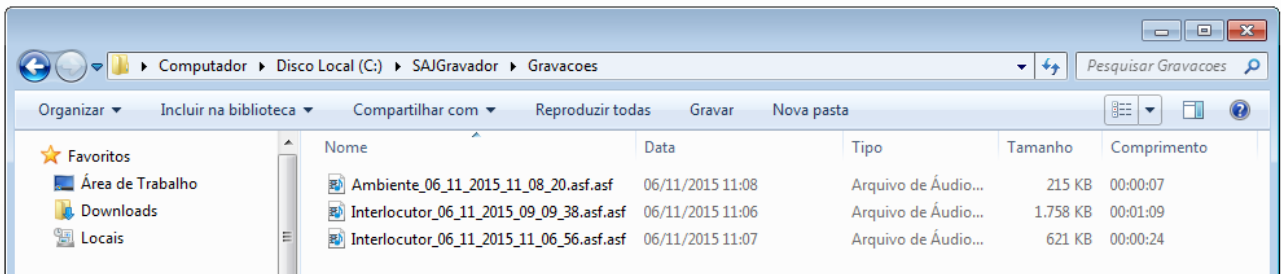


Localizando as gravações produzidas

Todas as gravações produzidas com o SAJGravador são armazenados na pasta GRAVACOES que fica dentro da pasta do SAJGravador. Se você instalou o SAJGravador na pasta C:\SAJGRAVADOR, você encontrará as gravações na pasta C:\SAJGRAVADOR\GRAVACOES.

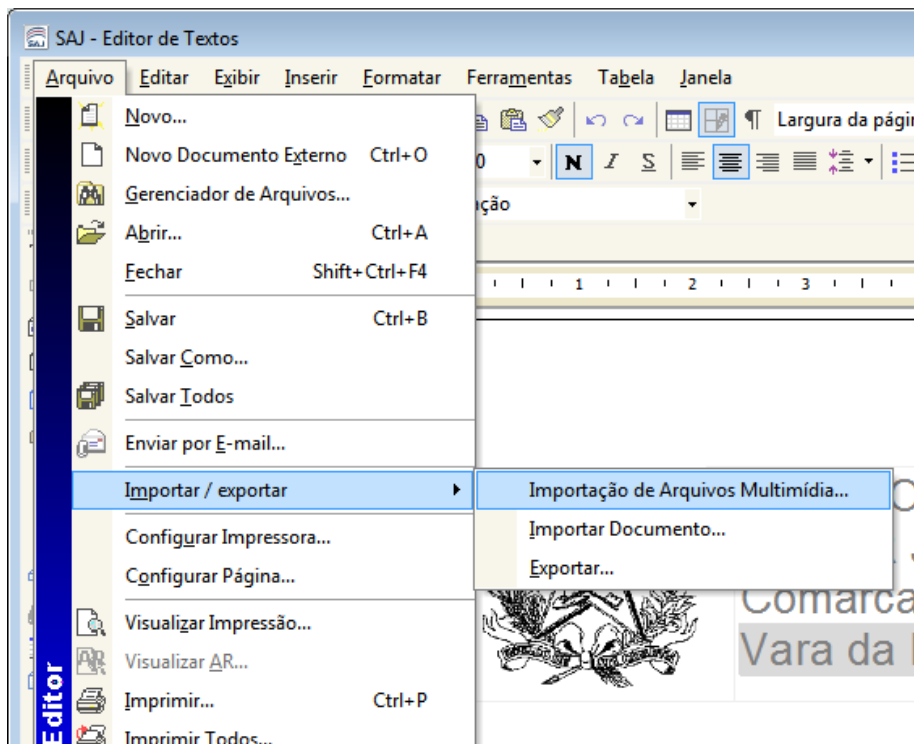
Se você realizou uma gravação utilizando o gravador de Ambiente, os arquivos de gravação terão o prefixo 'Ambiente', caso contrário, se você realizou uma gravação utilizando o gravador de Interlocutor, os arquivos de gravação terão o prefixo 'Interlocutor'.

Além do prefixo 'Ambiente' ou 'Interlocutor', o nome dos arquivos de gravações e registrado com a data e hora de início da gravação na forma <DIA>_<MÊS>_<ANO>_<HORA_<MINUTO>_<SEGUNDO>.ASF. Veja alguns exemplos na figura abaixo:



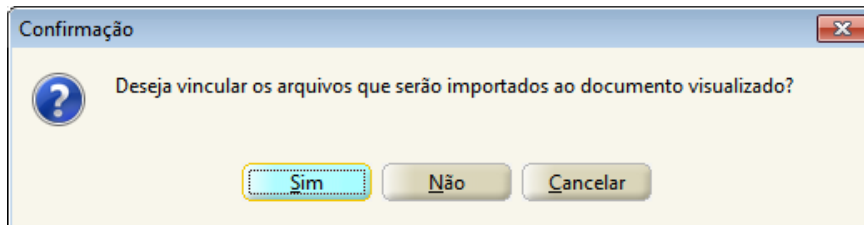
Importando Gravações no SAJ/PG5

Execute o SAJ/PG5, e na janela do Editor de Textos, com o documento da audiência já disponibilizado, selecione o item de menu 'Arquivo > Importar/exportar > Importação de Arquivos Multimídia...', como ilustrado na figura abaixo:

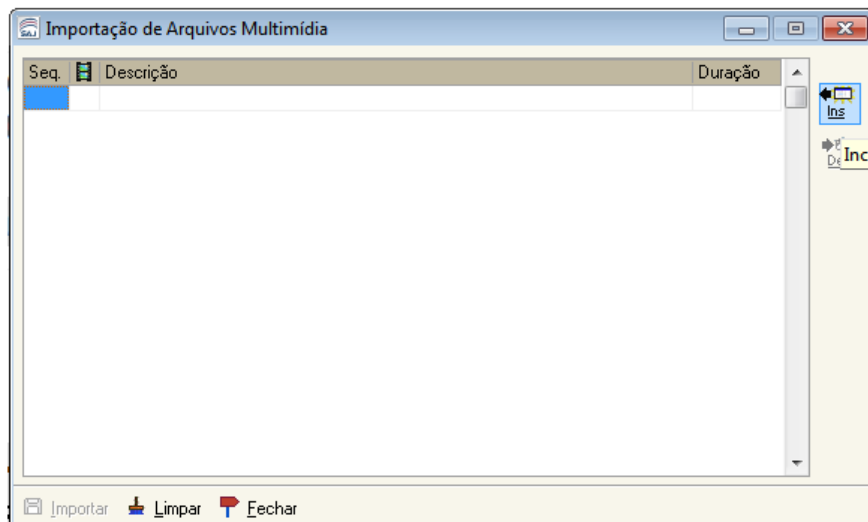




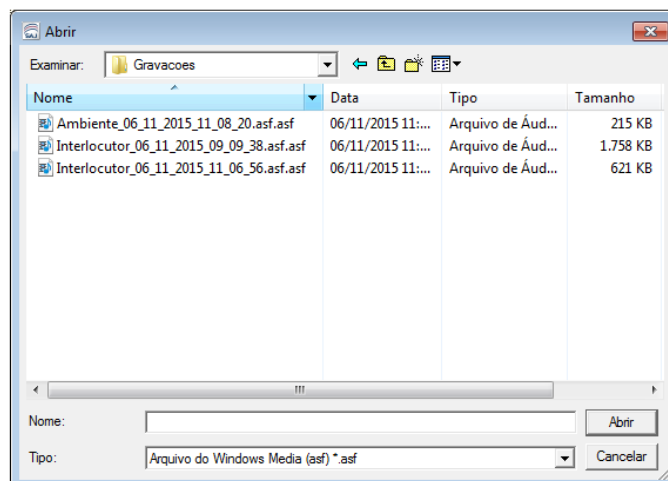
Surgirá uma janela como na figura abaixo, questionando se você deseja vincular os arquivos que serão importados ao documento visualizado. Selecione o botão 'Sim'.



Em seguida surgirá a janela de 'Importação de Arquivos Multimídia', mostrada na figura abaixo. Clique no botão 'INS' localizado à direita da janela para incluir gravações.

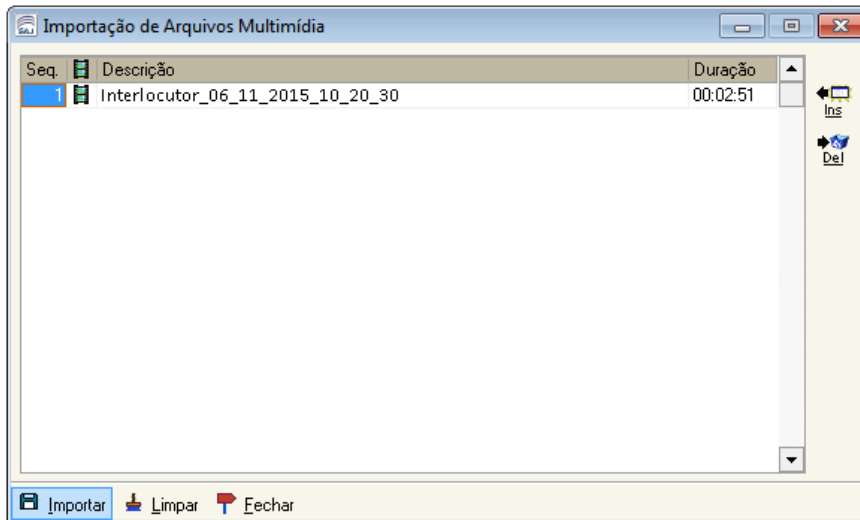


Localize a pasta C:\SAJGRAVADOR\GRAVACOES e escolha o arquivo desejado.





Após selecionar o(s) arquivo(s) a importar, o botão ‘Importar’ na base da janela será habilitado, como mostrado na figura abaixo.



Após selecionar o botão ‘Importar’, uma mensagem será exibida, sinalizando que a importação foi realizada com sucesso.

